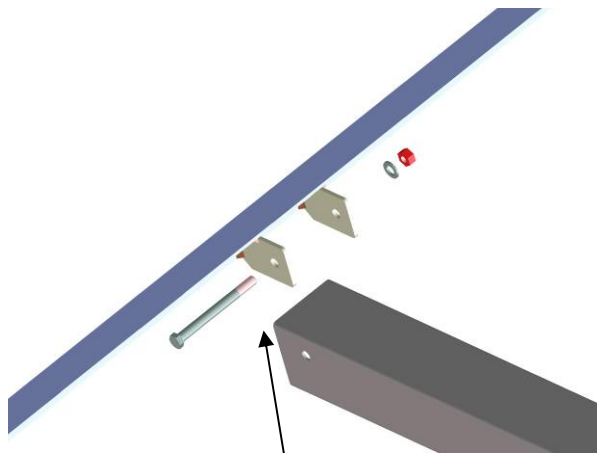


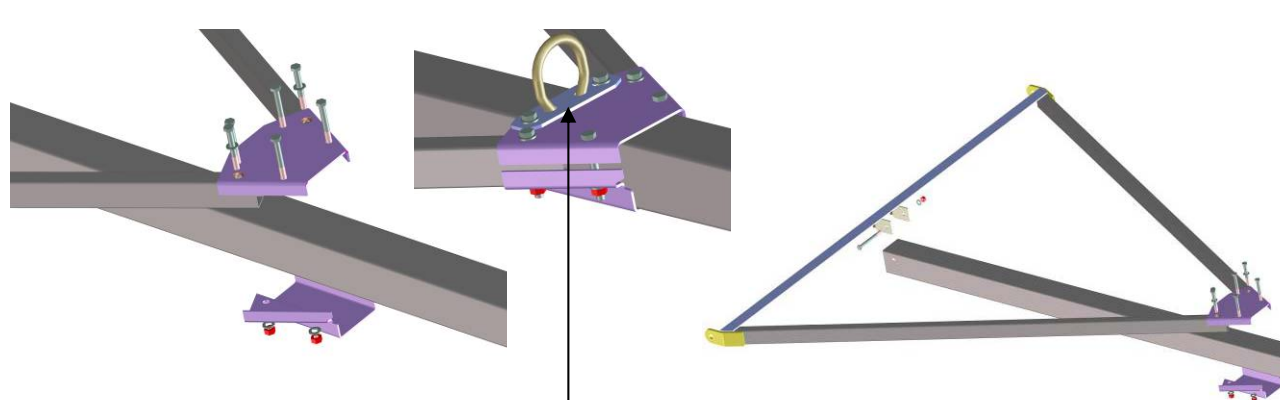
NFB bommen 7-10

Monteringsanvisningar, 2 - Y-del



Monteringsdetaljer till Y-del baksida;

Bult M12x130 mm	1 st
Helmetallisk låsmutter M12	1 st
Rundbricka 13x24x2	1 st



Monteringsdetaljer till y-del mot bomkropp;

Bult M12x190 mm	6 st
Helmetallisk låsmutter M12	6 st
Rundbricka 13x24x2	6 st
Surrningsbeslag Y-del	1 st
Motbricka Y-del stor (undersida)	1 st

- Y-delen monteras först löst.
- När alla bultar är på plats så dra åt alla skruvar rejält.
- Behövs 18 eller 19 hylsa.



Nordiska Flytbryggor AB

Nordiska Flytbryggor AB
Genavägen 22
SE- 450 63 HÖGSÄTER
info@flytbryggan.se

Tfn +46 (0)528 402 70
Fax +46 (0)528 407 78
Mobil +46 (0)70 34 282 34
www.flytbryggan.se

- ✓ Sektionsbryggor
- ✓ Trä- och betongbryggor
- ✓ Helbetongbryggor
- ✓ Båtbommar
- ✓ Tillbehör

