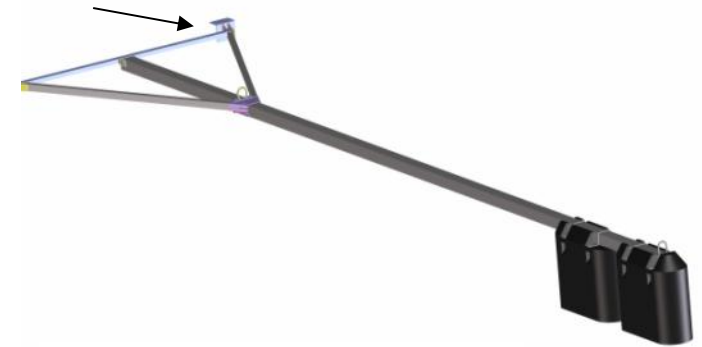
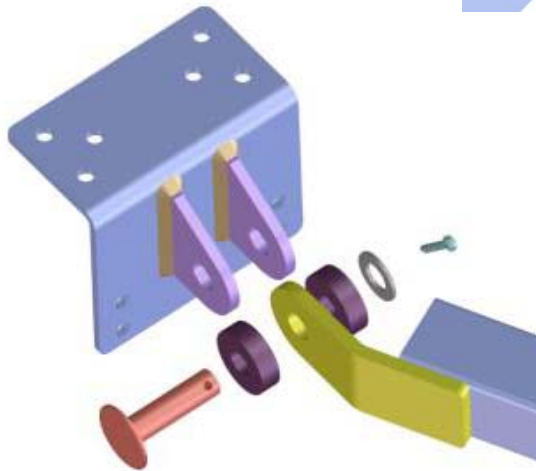
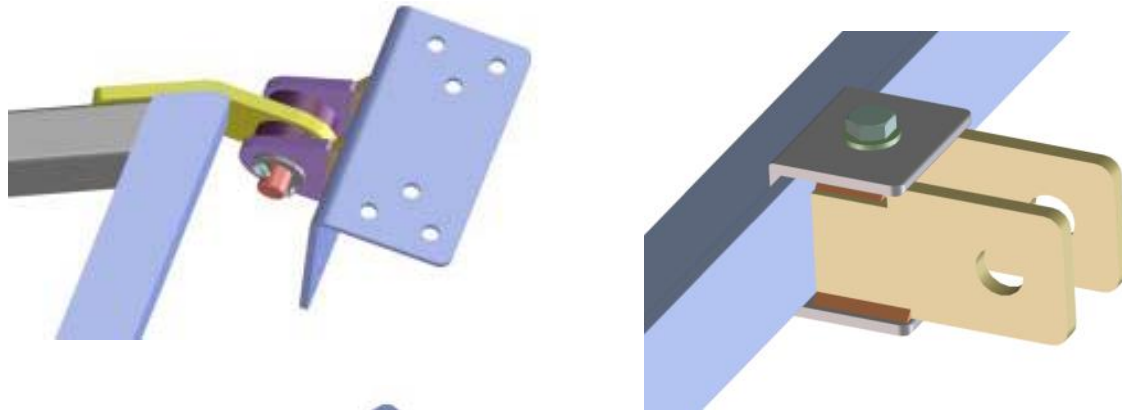


NFB-bommen 7-10 m

Monteringsanvisningar, 1 - Bryggfäste



Monteringsdetaljer till bryggfästen (per bom);

- Bryggfästena monteras lämpligen på bommen före den monteras på bryggan.
- Till vinkelfästena skickas med **6 st fransk skruv** per fäste. Monteras i lämpliga hålbilder.
- T-järnsfästena är 2-delade och monteras med 1 st M12x90 bult med bricka o låsmutter.
- **VIKTIGT!!** Böj saxpinnarna runt nitbulten så att den kan rotera!

Vinkelfästen;

Fransk skruv M10x90 mm	6 st
Fransk skruv M10x120 mm	4 st

T-järnsfästen;

Bult M12x90	2 st
Helmetallisk låsmutter M12	2 st
Rundbricka 13x24x2	2 st

Båda;

Nitbult 20 mm, l=70 mm	2 st
Rundbricka 21x47x3	2 st
Saxpinne 5x63 mm	2 st
Gummibricka 50/20x15	4 st



Nordiska Flytbryggor AB

Nordiska Flytbryggor AB
Genavägen 22
SE- 450 63 HÖGSÄTER
info@flytbryggan.se

Tfn +46 (0)528 402 70
Fax +46 (0)528 407 78
Mobil +46 (0)70 34 282 34
www.flytbryggan.se

- ✓ *Sektionsbryggor*
- ✓ *Trä- och betongbryggor*
- ✓ *Helbetongbryggor*
- ✓ *Båtbommar*
- ✓ *Tillbehör*