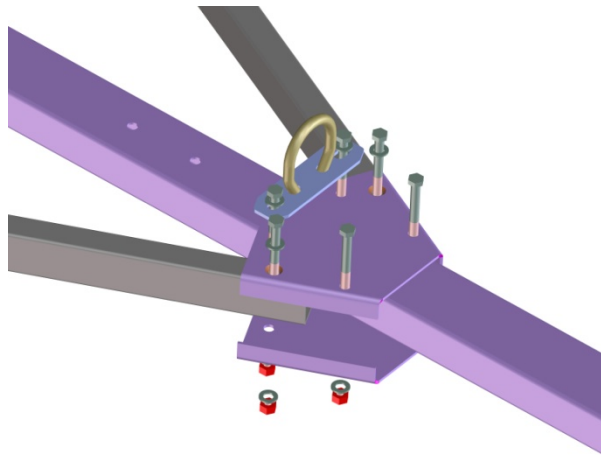


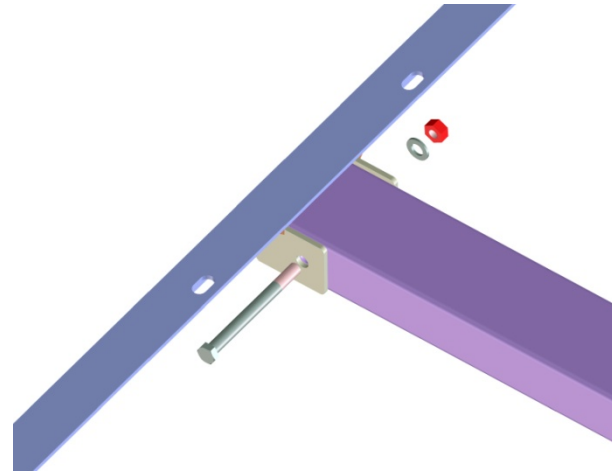
# NFB bommar 3-6 m, 1 x 130 L

## Monteringsanvisningar, 2 Y-del, 3 Bakstycke



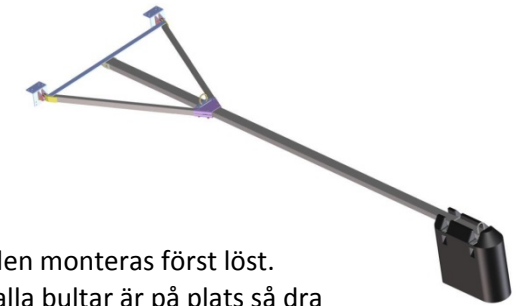
### Monteringsdetaljer till Y-del;

Bult M12x90 mm	6 st
Helmetallisk låsmutter M12	6 st
Rundbricka 13x24x2	6 st
Surrningsbeslag	1 st
Motbricka Y-del (på undersidan)	1 st



### Monteringsdetaljer till y-del;

Bult M12x130 mm	1 st
Helmetallisk låsmutter M12	1 st
Rundbricka 13x24x2	1 st



- Y-delen monteras först löst.
- När alla bultar är på plats så dra åt alla skruvar rejält.
- Behövs 18 eller 19 hylsa.

