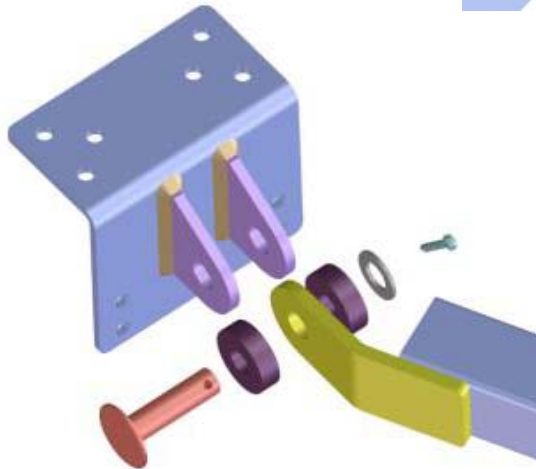
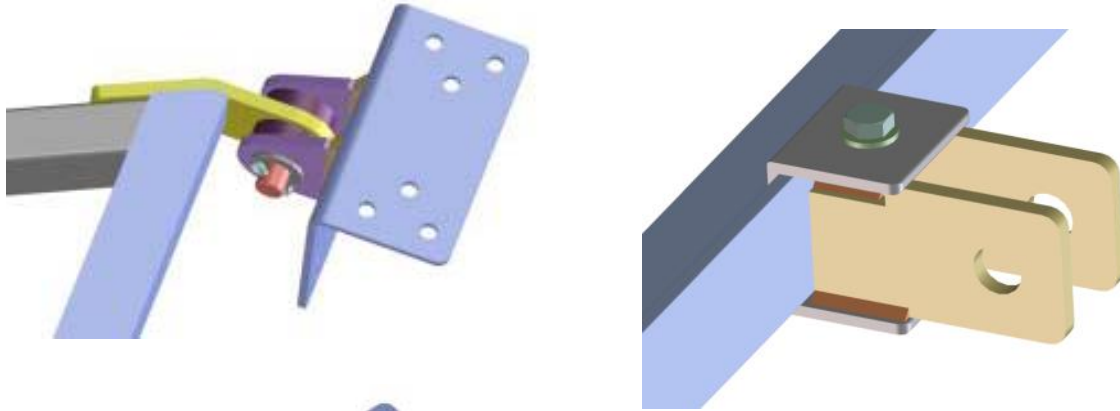


# NFB-bommen 3-6 m 1 x 130 J

## Monteringsanvisningar, 1 - Bryggfäste



### Monteringsdetaljer till bryggfästen (per bom);

- Bryggfästena monteras lämpligen på bommen före den monteras på bryggan.
- Till vinkelfästena skickas med **6 st fransk skruv** per fäste. Monteras i lämpliga hålbilder.
- T-järnsfästena är 2-delade och monteras med 1 st M12x90 bult med bricka o låsmutter.
- **VIKTIGT!!** Böj saxpinnarna runt nitbulten så att den kan rotera!

#### Vinkelfästen;

Fransk skruv M10x65 mm 6 st

Fransk skruv M10x90 mm 4 st

#### T-järnsfästen;

Bult M12x90 2 st

Helmetallisk låsmutter M12 2 st

Rundbricka 13x24x2 2 st

#### Båda;

Nitbult 20 mm, l=70 mm 2 st

Rundbricka 21x47x3 2 st

Saxpinne 5x63 mm 2 st

Gummibricka 50/20x15 4 st



Nordiska Flytbryggor AB

Nordiska Flytbryggor AB  
Genavägen 22  
SE- 450 63 HÖGSÄTER  
[info@flytbryggan.se](mailto:info@flytbryggan.se)

Tfn +46 (0)528 402 70  
Fax +46 (0)528 407 78  
Mobil +46 (0)70 34 282 34  
[www.flytbryggan.se](http://www.flytbryggan.se)

- ✓ *Sektionsbryggor*
- ✓ *Trä- och betongbryggor*
- ✓ *Helbetongbryggor*
- ✓ *Båtbommar*
- ✓ *Tillbehör*